

miteinander

Das Magazin für Kunden der bauverein AG Darmstadt

UMWELT

Mieterstrom – grüne
Energie vom Dach

RECHT

Tipps zum Heizen
und Lüften

MEINE REGION

Gewerbemieter „Happy Kids
Salzspielplatz“ im Interview



**160 JAHRE
BAUVEREIN AG
KUNST
ALS LANG-
JÄHRIGE
TRADITION**



AKTUELLES

Neues in aller Kürze **4**

UNSERE UMWELT

Direkt von Ihrem Dach – Strom ohne Umwege **6**

MEIN GUTES RECHT

Richtig heizen – warm durch die kalte Jahreszeit **8**

MEINE BAUVEREIN AG

Mieterjubiläum – 50 Jahre Treue **10**

Starte deine Ausbildung bei der bauverein AG **11**

Sybille Wegerich feiert Jubiläum **12**

Ausstellung „Fast Forward – Dynamische Entwicklungen“ **13**

MEINE REGION

Ausflug an die Nordsee in Eberstadt **14**

Alle wichtigen Adressen der bauverein AG **16**



Liebe Kundinnen und Kunden der bauverein AG,

ein ganz besonderes Jahr neigt sich dem Ende entgegen – unser Jubiläumsjahr. Seit nunmehr 160 Jahren gestalten wir die Stadt von morgen und bleiben dabei unserem zentralen Auftrag treu: der Schaffung von bezahlbarem Wohnraum. Auch in Zukunft wollen wir Tradition und Fortschritt vereinen, um Ihnen ein Zuhause zu bieten, das den Herausforderungen von heute und morgen gerecht wird.

Die Herausforderungen sind vielfältig; vieles verändert sich und unsere To-do-Liste ist lang. Der Klimaschutz steht dabei ganz oben auf unserer Agenda und wir leisten auf verschiedenen Wegen unseren Beitrag. Mit unserem Mieterstrom-Modell können Sie beispielsweise sauberen Strom direkt vom Dach beziehen. Im vergangenen Jahr haben wir weitere PV-Module installiert, die Ihnen die Chance bieten, aktiv Teil der Energiewende zu werden. Wo Mieterstrom bereits verfügbar ist und was die Vorteile sind, erfahren Sie in der Rubrik „Meine Umwelt“.

Wir haben uns in diesem Jahr immer wieder die Frage gestellt, was wir tun können, um die Kundenzufriedenheit zu verbessern und bereits viele Prozesse optimiert. Auch die Digitalisierung verändert Ihre Erwartungen an uns. Sie bestimmt unseren Alltag immer mehr und wir arbeiten stetig daran, unseren Service modern anzubieten. Wer „Ludwig“ ist und wie er uns hilft, unseren Service noch besser zu machen, erfahren Sie auf den nächsten Seiten. Ihre Zufriedenheit bleibt dabei unser wichtigstes Ziel – und wir werden auch im kommenden Jahr alles daransetzen, diesem Anspruch gerecht zu werden.

Ein ganz besonderes Highlight war 2024 der Fortschritt im Ludwigshöviertel. Die Bauprojekte wachsen dort beeindruckend schnell in die Höhe und das Quartier nimmt immer mehr Gestalt an. Der Einzug der ersten Bewohnerinnen und Bewohner in ihr neues Zuhause macht uns ganz besonders stolz.

Wir wünschen Ihnen und Ihren Familien frohe Festtage, viel Glück und Gesundheit sowie einen guten Start ins neue Jahr!

Ihr

Armin Niedenthal
Vorstand

Ihre

Sybille Wegerich
Vorstand

IMPRESSUM

HERAUSGEBER:

bauverein AG Darmstadt
Siemensstraße 20, 64289 Darmstadt
Tel.: (061 51) 28 15-0
E-Mail: uk@bauvereinag.de
Internet: www.bauvereinag.de

REDAKTION:

Jacqueline Rietzrau

KONZEPT & GESTALTUNG:

Konzept Verlagsgesellschaft mbH

DRUCK:

L.N. Schaffrath GmbH & Co. KG DruckMedien
Auflage: 15.700; „miteinander“ erscheint 4-mal jährlich.
Alle Beiträge sind urheberrechtlich geschützt.
© bauverein AG, Darmstadt, 2024



FOTOS | GRAFIKEN:

bauverein AG, Marc Fippel, Jürgen Mai, Klaus Mai, Guido Schiek, Energy Project Solutions GmbH, Adobe Stock (Liudmila, USeePhoto, Vitaliy, Pointer Marker, Topline, Diana Bedoya, olezzo, Elena Pimukova)



GEWINNSPIEL

5 Gutscheine zu gewinnen!

Die bauverein AG verlost fünf Gutscheine im Wert von 20 Euro des Happy Kids Salzspielplatzes (Heidelberger Landstraße 186 B, 64297 Darmstadt). Sie möchten im Lostopf landen?

Beantworten Sie uns folgende Frage:

In welchem Stadtteil befindet sich der Salzspielplatz?

Senden Sie uns Ihre Antwort per Mail an uk@bauvereinag.de oder per Post an bauverein AG, Unternehmenskommunikation, Siemensstraße 20, 64289 Darmstadt. Es werden alle Einsendungen, die bis zum 31.01.2025 eingehen, berücksichtigt. Die Gewinner werden ausgelost und persönlich benachrichtigt.

Das Gewinnspiel richtet sich nur an Kundinnen und Kunden der bauverein AG. Mitarbeiterinnen und Mitarbeiter der bauverein AG und ihrer Tochtergesellschaften sind nicht teilnahmeberechtigt. Der Rechtsweg ist ausgeschlossen.

VON DEN URSPRÜNGEN BIS HEUTE

Kunst als Brücke

Die Förderung von Kunst hat für die bauverein AG eine lange Tradition. Viele Häuserfassaden und Außenanlagen der bauverein AG schmücken Graffiti, Mosaik oder Plastiken. Ein Großteil der Kunstwerke stammt aus der Nachkriegszeit. Aber auch heute wird Kunst ganz bewusst in die Quartiere integriert.

Der Zeitgeist zeigt sich nicht nur in Kunst, Literatur und Mode – er beeinflusst auch, wie gebaut und gewohnt wird. Als 1864 der „Bauverein für Arbeiterwohnungen“ gegründet wurde, war das Stadtbild geprägt von prachtvollen Gebäuden in bevorzugten Lagen, die sich meist nur die Wohlhabenden leisten konnten. Wer weniger verdiente, war oft schon froh, überhaupt ein Dach über dem Kopf zu haben.

Die Gründer des Bauvereins waren ihrer Zeit jedoch voraus. Inspiriert von der Wohnreformbewegung aus England und dem Elsass, erkannten sie den dringenden Bedarf an preiswertem Wohnraum für breite Bevölkerungsschichten. Mit einem starken Sinn für Daseinsvorsorge und soziale Verantwortung setzten sie sich in Darmstadt dafür ein, dass Wohnen kein Privileg blieb, sondern ein Grundrecht wurde. Diese Philosophie prägt die bauverein AG bis heute.

In den vergangenen 160 Jahren hat die heutige bauverein AG nicht nur das Stadtbild von Darmstadt nachhaltig gestaltet, sondern auch neue Stadtteile wie die Lincoln-Siedlung oder aktuell das Ludwigshöhviertel entwickelt.



Nach dem Ende des Zweiten Weltkriegs übernahm das Unternehmen zudem eine kulturelle Aufgabe: Mit „Kunst am Bau“ schuf die bauverein AG eine Plattform für junge Künstlerinnen und Künstler, die sich in unterschiedlichsten Stilrichtungen ausdrückten. Aus dieser Initiative ist eine langjährige Tradition gewachsen, die bis heute beeindruckende Kunstwerke hervorgebracht hat – Werke, die ebenso wie die Gebäude den Geist ihrer jeweiligen Epoche widerspiegeln.

Auch heute spielt Kunst in unseren Wohnanlagen eine zentrale Rolle. Sie schafft Identität, bereichert den Alltag und schafft Treffpunkte und Orte der Begegnung. Kunst inspiriert, verbindet und trägt so maßgeblich dazu bei, Quartiere nicht nur als Wohnorte, sondern als lebendige Gemeinschaften zu erleben. Die bauverein AG bleibt ihrer Tradition treu und fördert auch weiterhin Kunst im Wohnumfeld – als Brücke zwischen Vergangenheit, Gegenwart und Zukunft, die Menschen zusammenbringt und das Wohnen noch lebenswerter macht. ■

160 JAHRE BAUVEREIN AG



„Ludwig“ ist da

Um Anliegen unserer Kundinnen und Kunden noch effizienter zu bearbeiten, wird das Service Center der bauverein AG seit Kurzem von einer künstlichen Intelligenz namens „Ludwig“ unterstützt.

Ludwig unterstützt unser Service Center, indem er Ihre Anliegen entgegennimmt und sie gezielt an die zuständigen Stellen weiterleitet. Damit sorgt er dafür, dass Ihre Anfragen noch schneller und effizienter bearbeitet werden können. So bleibt mehr Zeit für komplexere Anliegen.

Wie funktioniert Ludwig?

Wenn Sie uns anrufen, kann es sein, dass Ludwig Ihr Gespräch entgegennimmt. Damit er Ihnen bestmöglich helfen kann, ist Folgendes wichtig:

- Halten Sie Ihre Mietkontonummer bereit.
- Formulieren Sie Ihr Anliegen klar und präzise.

Dank dieser Angaben kann Ludwig Ihre Anfrage effizient bearbeiten oder an die richtigen Kolleginnen und Kollegen weiterleiten. Falls ein Anliegen komplexer ist, sorgt Ludwig dafür, dass sich jemand bei Ihnen melden wird.

Ludwig in der Testphase

Aktuell befindet sich Ludwig in einer Testphase, in der er unsere Abläufe besser kennenlernt und sich optimal auf Ihre Anliegen einstellen kann. Diese Phase dient dazu, Ludwig weiter zu „trainieren“, um seine Unterstützung zu perfektionieren.

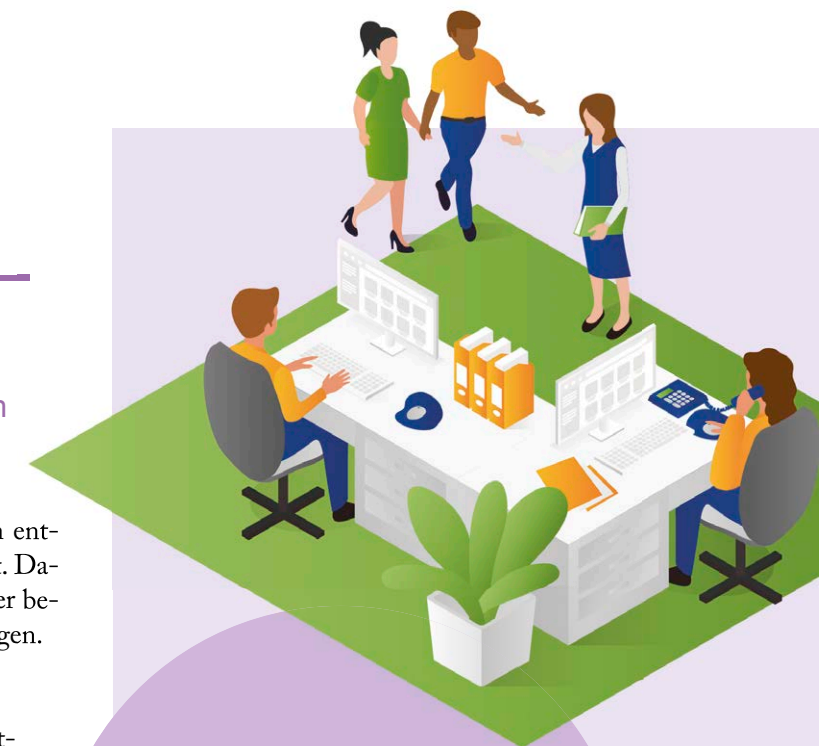
Was bedeutet das für Sie?

Ludwig bleibt ein dauerhafter Bestandteil unseres Telefon-Services und ergänzt die Arbeit unserer Mitarbeiterinnen und Mitarbeiter. Sie können sich darauf verlassen, dass Ihre Anliegen kompetent und zuverlässig bearbeitet werden – ob von Ludwig oder von unserem Service-Team. Wir freuen uns, mit Ludwig einen weiteren Schritt in Richtung moderner und zukunftssicherer Services zu gehen. Vielen Dank, dass Sie uns dabei unterstützen, indem Sie Ludwig die Möglichkeit geben, Ihr Anliegen schnell und effektiv zu bearbeiten.

Ihr Kundenportal: jederzeit flexibel erreichbar

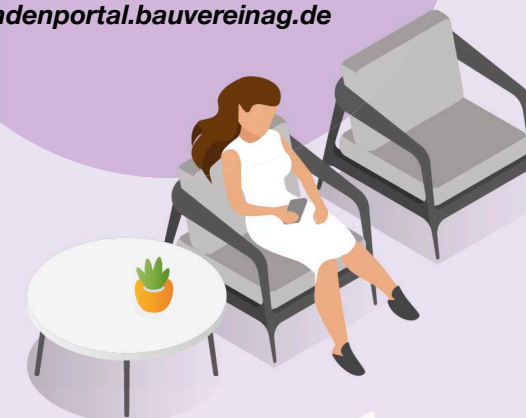
Unabhängig von unserem Telefon-Service steht Ihnen auch weiterhin unser Kundenportal zur Verfügung. Dort können Sie rund um die Uhr eine Vielzahl von Anliegen bequem online erledigen – von der Übermittlung von Schadensmeldungen über die Einsicht in Ihre Mietunterlagen bis hin zu Änderungen Ihrer Kontaktdaten. Das Kundenportal bietet Ihnen die Möglichkeit, flexibel und unabhängig mit uns in Kontakt zu treten, wann immer es Ihnen passt. ■

AKTUELLES



Schauen Sie
in unserem
Kundenportal
vorbei!

kundenportal.bauvereinag.de



Strom vom Dach direkt in Ihre Steckdose? Mit unserem Mieterstrom-Modell ist das möglich! Die bauverein AG setzt alles daran, das Mieterstrom-Angebot weiter auszubauen, und arbeitet dabei eng mit ENTEGA zusammen. Sie profitieren als Mieter und tragen gleichzeitig zum Umweltschutz bei.

DIREKT VON IHREM DACH

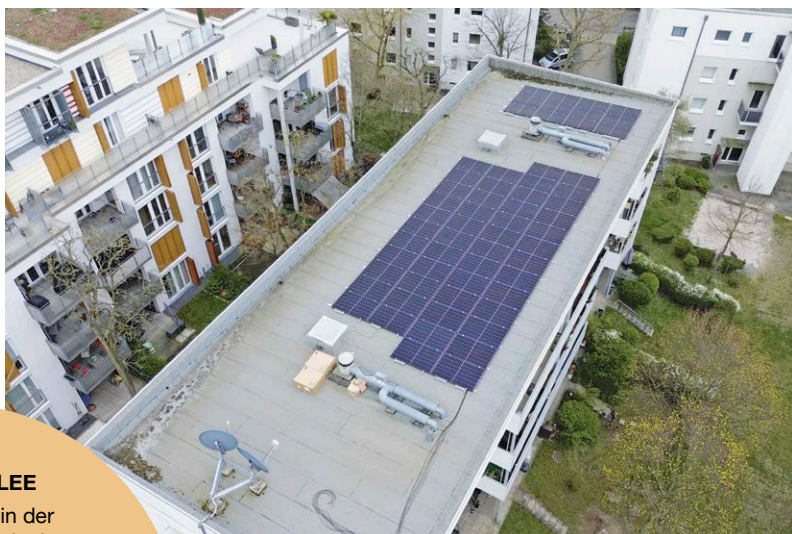
Strom ohne Umwege



Im Rahmen unserer Klimaschutzstrategie installieren wir auf den Dächern unserer Gebäude moderne Photovoltaik-Anlagen. Der erzeugte Strom kommt direkt Ihnen zugute – und das zu günstigen Preisen, da während des Bezugs des PV-Stroms keine teuren Netzentgelte, Umlagen und Steuern anfallen, die normalerweise etwa ein Viertel des Strompreises ausmachen. Sollte Ihr Strombedarf einmal höher sein als die aktuelle Produktion, wird automatisch Strom aus dem allgemeinen Stromnetz bezogen. Überschüssiger Strom, den Sie nicht nutzen, wird hingegen dem allgemeinen Stromnetz zugeführt. ■

Vorteile des Mieterstroms auf einen Blick

- **SPAREN SIE KOSTEN:** Profitieren Sie von niedrigen Strompreisen.
- **SCHÜTZEN SIE DIE UMWELT:** Leisten Sie einen aktiven Beitrag zur Energiewende.
- **SEIEN SIE UNABHÄNGIG:** Genießen Sie eine zuverlässige und lokale Energieversorgung direkt in Ihrem Zuhause.



HOLZHOFALLEE

Die PV-Anlagen in der Holzhofallee sind mit einer Gesamtleistung von 111 kWp eine der größten Mieterstromanlagen in Darmstadt. In vier Teilanlagen sind 270 Module installiert. Die Anlage kann bis zu 100.000 kWh erzeugen.



LUDWIGSHÖH-VIERTEL

Grüne Energie für das Ludwigshöhviertel! Gemeinsam mit der Energy Project Solutions GmbH und der ENTEGA PLUS GmbH setzen wir in unserem neuen Quartier ein innovatives Mieterstrommodell um – saubere Energie direkt vom Gründach!

Wie kann ich den Mieterstrom beziehen?

Alle Informationen finden Sie auf www.entega.de/mieterstrom-bauverein/



Füllen Sie online das Anmeldeformular aus ...

... und verschicken Sie das ausgefüllte Formular per Mail an meinmieterstrom@entega.de oder per Post.

Hier ist Mieterstrom bereits verfügbar:

Rodgastr.	Rodgastr. 6, 8, 10	64291 Darmstadt
Blütenallee	Blütenallee 1 Nelkenweg 1, 3, 5, 7, 9, 11, 13	64291 Darmstadt
Bessunger Str.	Bessunger Str. 166, 168, 170, 172, 174, 176, 178, 180, 182, 184, 186, 188	64295 Darmstadt
Mathildenhof	Mathildenstr. 31, 33, 35, 37 Hoffmannstr. 44, 46 Grüner Weg 33, 35, 37 Herdweg 88	64285 Darmstadt
Moltkestraße	Moltkestr. 3, 5, 7, 9, 11, 13, 15, 17, 19	64295 Darmstadt
Haardtring	Haardtring 362, 362A	64295 Darmstadt
Holzhofallee	Holzhofallee 18, 20, 22, 22a, 24, 24a, 24b, 24c, 26, 26a, 26b	64295 Darmstadt
Kranichsteiner Str.	Kranichsteiner Str. 33, 35, 35a, 37	64289 Darmstadt

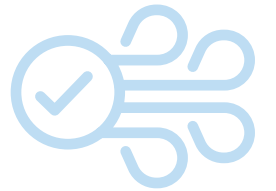
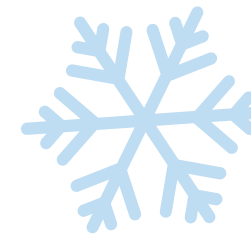


RICHTIG HEIZEN

Warm durch die kalte Jahreszeit

Wenn es draußen kälter wird, verbringen wir wieder mehr Zeit in unseren vier Wänden – und wollen es dort warm und gemütlich haben. Doch wie erreicht man ein angenehmes Raumklima, ohne dass die Heizkosten unnötig in die Höhe schnellen? Und wie lässt sich frische Luft hineinbringen, ohne wertvolle Wärme zu verlieren?

Mit den richtigen Heiz- und Lüftungstechniken sorgen Sie nicht nur für behagliche Wärme, sondern schützen gleichzeitig Ihre Wohnung vor Feuchtigkeit und Schimmel. In diesem Artikel zeigen wir Ihnen die besten Tipps, um effizient zu heizen und die Luftqualität in Ihrem Zuhause zu verbessern – für mehr Wohlbefinden und eine gesunde Wohnumgebung.



Frischluff muss sein

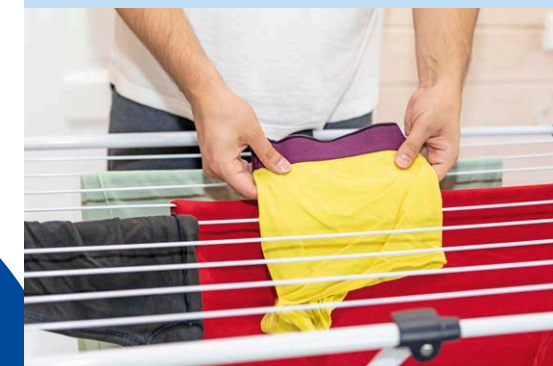
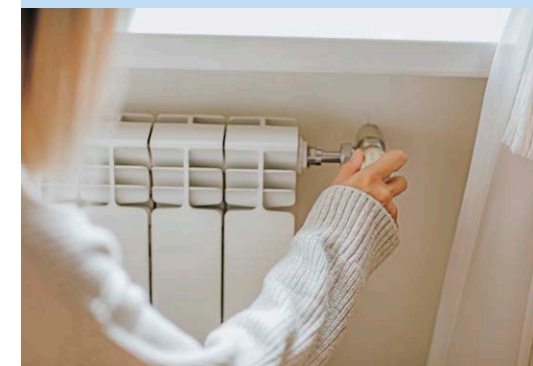
- * Lüften Sie mehrmals täglich, indem Sie die Fenster weit öffnen (Stoßlüften) oder idealerweise gegenüberliegende Fenster gleichzeitig öffnen (Querlüften). Trockene Luft erwärmt sich schneller als feuchte Luft.
- * Lüften Sie auch direkt nach dem Duschen oder Kochen, damit die entstehende Feuchtigkeit entweichen kann.
- * Lüften Sie so lange, bis der Beschlag an den Fenstern weg ist. Dies dauert ca. 5 bis 15 Minuten.
- * Lassen Sie die Fenster nicht in Dauerkippstellung, da dies die Wände auskühlt. Durch Stoßlüften findet ein schnellerer und effektiverer Luftaustausch statt, ohne dass die Bausubstanz auskühlt – so sparen Sie Heizkosten.

Luft muss zirkulieren – Tipps rund um die Einrichtung

- * Große Möbelstücke wie Schränke, Kommoden oder Regale sollten möglichst nicht direkt an Außenwänden stehen. Falls dies nicht anders möglich ist, sorgen Sie für einen Abstand von mindestens 10 cm zur Wand, damit die Luft dahinter zirkulieren kann.
- * Lassen Sie Heizkörper frei: Verdecken Sie sie nicht mit Möbeln oder Vorhängen, und vermeiden Sie bodenlange Gardinen, die die Luftzirkulation einschränken.
- * Trocknen Sie keine Wäsche direkt auf der Heizung, da dies die Effizienz beeinträchtigt und zusätzlich Feuchtigkeit in die Raumluft abgibt.

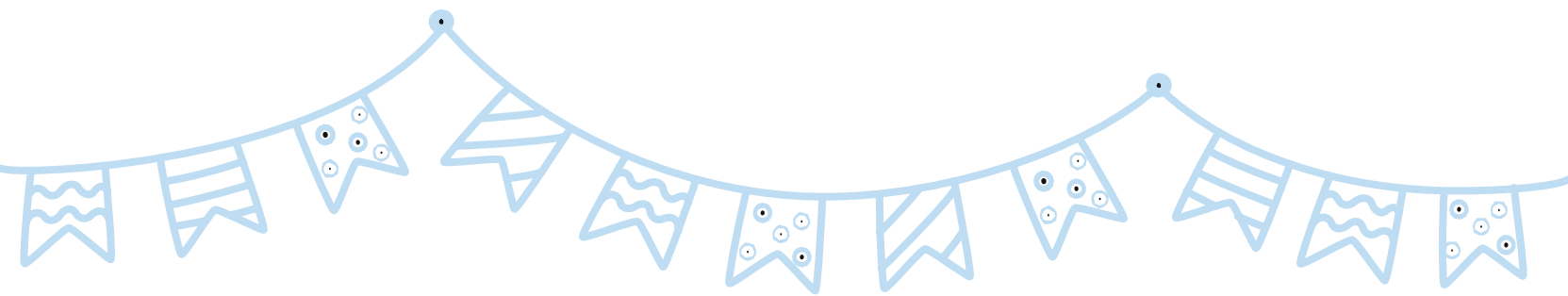
Richtig geheizt ist gut gespart

- * Heizung in der kalten Jahreszeit nie ganz ausstellen und Räume immer leicht beheizen, damit sie nicht auskühlen. So verhindern Sie Kondenswasser und reduzieren die Gefahr von Schimmel.
- * Die ideale Wohntemperatur liegt bei 20° C.



KONTAKT

Bei weiteren Fragen rund ums Thema Heizen, Lüften und Schimmelvermeidung wenden Sie sich bitte an das zuständige Vermieterteam oder das Service Center der bauverein AG.



MIETERJUBILÄUM

50 Jahre Treue

Deutschland gewinnt die Fußball-Weltmeisterschaft, der ESC-Siegersong „Waterloo“ von ABBA erobert die Charts, die Ölkrise lässt die Benzinpreise explodieren, und die Volljährigkeit mit 18 statt 21 Jahren wird beschlossen – willkommen in den Jahren 1973/1974! Doch wie haben unsere Mieterinnen und Mieter diese prägende Zeit erlebt? Darauf und auf viele weitere spannende Geschichten konnten wir im September bei einer ganz besonderen Feier persönliche Antworten finden. Denn alle zwei Jahre lädt die bauverein AG ihre Mieterinnen und Mieter, die seit einem halben Jahrhundert bei uns wohnen, zu einer Feier ein.



Seit 160 Jahren bietet die bauverein AG Menschen in Darmstadt und Südhessen ein Zuhause. Besonders stolz sind wir darauf, dass einige von ihnen bereits ein Drittel dieser Zeit in einer unserer Wohnungen leben. Für viele war es die erste eigene Wohnung, andere führten das Leben in diese Wohnung, sei es durch Zufall oder durch die Entscheidung, gemeinsam mit einem Partner oder einer Partnerin einzuziehen. In jeder Wohnung stecken individuelle Lebensgeschichten – Geschichten von Neuanfängen, von Freundschaften und von Erinnerungen.



Zwei Nachbarn, die bereits über 50 Jahre in einer unserer Liegenschaften leben, verrieten ihr Geheimnis für ein harmonisches Miteinander: „Es ist wichtig, auch mit neuen Nachbarn ins Gespräch zu kommen. So entsteht eine Nachbarschaft, in der sich jeder von Anfang an unterstützen kann. Sprechen Sie Menschen an – am Briefkasten, an der Mülltonne, im Treppenhaus oder einfach auf der Straße. Es gibt viele Gelegenheiten!“ Ihre Worte spiegeln wider, was eine Nachbarschaft lebendig macht.

Als Dankeschön für 50 Jahre Treue und Vertrauen lud die bauverein AG ihre Jubilare in das Restaurant „Weißer Schwan“ ein. Bei leckerem Essen und Getränken wurde gemeinsam gefeiert

und in Erinnerungen geschwelgt. Stellvertretend für alle Mitarbeitenden der bauverein AG begrüßte Vorständin Sybille Wegerich die fast 50 Gäste, die in diesem Jahr oder im letzten Jahr ihr Mietjubiläum feiern konnten. Der Nachmittag wurde begleitet von „Hausmeister Heinz aus Mainz“, der nicht nur mit magischen Zauberkünsten, sondern auch mit einer Vielzahl humorvoller Show-Einlagen für beste Unterhaltung sorgte.

Wir möchten uns an dieser Stelle noch einmal herzlich bei all unseren langjährigen Mieterinnen und Mietern bedanken, die uns auf unserer Reise begleiten. Wir hoffen, Sie noch viele weitere Jahre zu unseren geschätzten Kundinnen und Kunden zählen zu dürfen! ■



Seit 50 Jahren bei uns, aber keine Einladung erhalten? Bei Umzügen erfasst unser System die Zeit möglicherweise nicht. Melden Sie sich gerne unter uk@bauvereinag.de oder per Post!



Starte deine Ausbildung bei der bauverein AG

Du suchst nach einer abwechslungsreichen und praxisorientierten Ausbildung in der Immobilienbranche? Dann starte deine Karriere bei der bauverein AG. Wir suchen zum Ausbildungsstart 2025 Auszubildende zu **Immobilienkaufleuten (m/w/d)** und zu **Kaufleuten für Büromanagement (m/w/d)**. Außerdem bieten wir in Kooperation mit der Dualen Hochschule Baden-Württemberg (DHBW) in Mannheim ein **duales Studium BWL/Immobilienwirtschaft (Bachelor of Arts) (m/w/d)** an.

Über uns

Bezahlbare Wohnungen in einer wachsenden Stadt zu schaffen – mit diesem Ziel wurde die bauverein AG 1864 gegründet und zählt inzwischen rund 17.000 Wohnungen in ihrem Bestand. Wir bieten mehr als nur bezahlbaren und klimafreundlichen Wohnraum und engagieren uns in der Quartiersentwicklung ebenso wie in der Förderung von Nachbarschaften. Wir arbeiten an einem klimaneutralen Gebäudebestand und setzen beim Bauen hohe Standards. Um in der Zukunft weiterhin erfolgreich zu bleiben, beteiligen wir uns an Forschungsprojekten und setzen auf begeisterte Mitarbeiterinnen und Mitarbeiter (m/w/d) mit innovativen Ideen.

Du bist perfekt für den Job, wenn du:

- ➔ Einen guten Schulabschluss hast (Abitur oder Fachabitur)
- ➔ Über Grundkenntnisse in MS-Office-Anwendungen (Word, Excel) verfügst
- ➔ Ein Teamplayer bist und ein gutes Kommunikationsverhalten besitzt
- ➔ Lernbereitschaft, Eigeninitiative und eine gute Auffassungsgabe mitbringst
- ➔ Den Führerschein der Klasse B besitzt oder gerade erwirbst

Was erwartet dich bei uns?

Vielfältige Einblicke: Während deiner dreijährigen Ausbildung durchläufst du verschiedene Abteilungen und sammelst wertvolle praktische Erfahrungen. In unserer Junior-Vermietung übernimmst du von Beginn an Verantwortung und kannst im Team eine Liegenschaft betreuen.

Duales System: Theorie und Praxis gehen bei uns Hand in Hand. Deine Ausbildung erfolgt sowohl bei uns im Unternehmen als auch in der Berufsschule – so bist du optimal auf die Zukunft vorbereitet. Bei der Prüfungsvorbereitung kannst du auf Unterstützung von uns zählen.

Benefits: Dich erwarten ein flexibles Arbeitsmodell, ein Gratis-Job-Ticket für das gesamte RMV-Gebiet, Angebote zum Gesundheitsmanagement und vieles mehr. Zudem erhältst du eine Ausbildungsvergütung nach dem Tarifvertrag der Wohnungs- und Immobilienwirtschaft.

„Besonders schätze ich die kollegiale Unterstützung und enge Betreuung durch die Mitarbeitenden in den jeweiligen Abteilungen. Diese enge Zusammenarbeit trägt wesentlich dazu bei, dass Auszubildende und dual Studierende nicht nur fachlich, sondern auch persönlich gefördert werden.“



MAX STRASSER
Dualer Student im 3. Jahr

Interesse geweckt?



Dann bewirb dich jetzt in unserem Bewerberportal!

stellenangebote.bauvereinag.de

GRATULATION

Sybille Wegerich feiert Jubiläum

10

Sybille Wegerich blickt auf zehn Jahre als kaufmännische Vorständin der bauverein AG zurück – eine Zeit, die von großen Erfolgen und vielen Herausforderungen geprägt ist. Seit ihrem Einstieg im Jahr 2014 hat sie das Unternehmen mit viel Engagement durch zahlreiche Veränderungen in der Wohnungswirtschaft geführt. Ein paar Highlights aus den letzten zehn Jahren finden Sie hier.



Aufsichtsratsvorsitzender Roland Desch gratuliert Sybille Wegerich zu ihrem Dienstjubiläum.

Neue Wohnungen für Darmstadt

Darmstadt wächst. In den letzten zehn Jahren hat die bauverein AG rund 1.400 neue Wohnungen in und um Darmstadt geschaffen – viele davon im öffentlich geförderten Bereich, um für alle Bevölkerungsgruppen bezahlbaren Wohnraum zu bieten. Dabei wurde nicht nur neu gebaut, sondern auch das Stadtbild nachhaltig verändert. Projekte wie die Lincoln-Siedlung und das Ludwigshöhviertel haben neue, moderne Stadtteile ins Leben gerufen. Neben dem Neubau lag ein weiterer Fokus auf der Modernisierung bestehender Bestände, wie beispielsweise des Ensembles Rhön- und Spessarttring.

Digitalisierung im Fokus

Die bauverein AG setzt auf Digitalisierung, um den Service für ihre Mieterinnen und Mieter

stetig zu verbessern. Ein wichtiger Schritt war die Einführung des Kundenportals im Jahr 2020, das es ermöglicht, Mietangelegenheiten, Schadensmeldungen oder Vertragsdokumente bequem online zu verwalten – jederzeit und von überall. Das Kundenportal ist nur eines von vielen digitalen Tools, die kontinuierlich eingeführt werden.

Erfolgreiche Entwicklung trotz Herausforderungen

Trotz schwieriger Rahmenbedingungen – von steigenden Baukosten bis hin zu globalen Krisen – konnte das Unternehmen seine wirtschaftliche Situation erfolgreich stärken. Die Bilanzsumme stieg von 813 Millionen Euro (2015) auf 1,3 Milliarden Euro im Jahr 2023. Auch die Stadt profitierte davon: Rund 130 Millionen Euro an Gewinnen flossen in den vergangenen Jahren an Darmstadt zurück.

Ausblick auf die Zukunft

Auch in den kommenden Jahren wird Sybille Wegerich gemeinsam mit ihrem Vorstandskollegen Armin Niedenthal mit voller Energie daran arbeiten, Darmstadt als attraktiven und lebenswerten Standort weiterzuentwickeln. Im Einklang mit dem Unternehmensclaim „Heute für die Stadt von morgen“ setzen sie auf nachhaltige, innovative Ansätze, um die Stadt auch in den nächsten Jahrzehnten zu einem Ort zu machen, an dem sich jeder zu Hause fühlen kann – mit einer hohen Lebensqualität und einer starken Gemeinschaft. ■



„TREFFPUNKT KUNST“ FEIERT 20 JAHRE

Ausstellung „Fast Forward – Dynamische Entwicklungen“

Die bauverein AG feiert das zwanzigjährige Bestehen ihrer Ausstellungsreihe „Treffpunkt Kunst“.

Am 08. November 2024 eröffnete die Ausstellung „Fast Forward – Dynamische Entwicklungen“, die das Thema Bewegung und Veränderung in den Mittelpunkt stellt. Mit den beeindruckenden Werken von Julia Benz und Heiko Zahlmann wird das Thema „Dynamik“ auf kreative Weise in der Kunst thematisiert.

Julia Benz fängt mit impulsiven, mehrdimensionalen Farbexplosionen die Energie des Augenblicks ein und entführt den Betrachter in eine lebendige, dynamische Welt. Heiko Zahlmann setzt auf minimalistische Skulpturen, die durch das Spiel von Licht und Schatten Bewegung vermitteln und so den Raum dynamisch verändern. ■



Besuch der Ausstellung

Die Ausstellung „Fast Forward – Dynamische Entwicklungen“ ist noch bis zum 10. Januar 2025 geöffnet. Es wird um eine Anmeldung unter 06151/2815-584 oder uk@bauvereinag.de gebeten. Lassen Sie sich von den Werken inspirieren!



GESUNDHEIT UND SPASS

Ausflug an die Nordsee in Eberstadt

Auf Tuchfühlung mit den Gewerbemieter: Salima Mechbal von der bauverein-Tochter bvd Gewerbe interviewt in dieser Reihe Gewerbemieter. In dieser Ausgabe stellt sie den „Happy Kids Salzspielplatz“ vor. Geschäftsführerin Lisa Tryml beantwortet ihre Fragen.

Frau Tryml, Sie haben im Oktober den Salzspielplatz mitten in Eberstadt eröffnet. Wie kam es zu dieser Idee?

Lisa Tryml: Das war ein glücklicher Zufall! Eigentlich wollte ich schon immer ein Café eröffnen. Doch als Bekannte von uns ihren Salzspielplatz aufgaben, ergriffen mein Mann und ich die Gelegenheit und starteten hier in Darmstadt neu. Uns hat das Konzept überzeugt, weil es sowohl Familien als auch Gesundheitsbewusste anspricht.

Warum haben Sie sich für den Standort in Eberstadt entschieden?

Die Fläche in der Warthalle war meine Wunschfläche. Eigentlich hatte ich mir eine andere Flä-

che von der bvd Gewerbe angeschaut und zufällig hat sich im Gespräch herausgestellt, dass die Fläche in der Heidelberger Landstraße ebenfalls von der bvd Gewerbe vermietet wird. Nach der Besichtigung habe ich mich darauf beworben und hatte Glück. Denn die Lage ist perfekt: im Kern des Stadtteils, mit einer Haltestelle direkt vor der Tür und Laufkundschaft für unser Café.

Salz als Spielmaterial – was macht das so besonders?

Salz ist ähnlich vielseitig wie Sand, sodass Kinder damit genauso kreativ spielen können. Wir bieten ihnen zahlreiche Spielsachen, sodass sie sich frei bewegen und austoben können. Gleichzeitig profitieren die Kinder durch das Einatmen

der salzhaltigen Luft – fast wie bei einem Urlaub an der Nordsee. Salz befeuchtet die Atemwege, löst Schleim und wirkt desinfizierend. Dadurch ist ein Besuch besonders bei Atemwegserkrankungen oder Allergien hilfreich – und nebenbei macht es natürlich Spaß! Für die Begleitpersonen stehen bequeme Liegen bereit und laden zum Entspannen ein.

Wie läuft ein Besuch bei Ihnen ab?

Wir arbeiten mit Terminen, damit der Spielraum nie überfüllt ist. Die Termine können über unsere Website gebucht werden. Der Einlass ist nur mit weißen Socken erlaubt, und Kinder dürfen nur in Begleitung eines Erwachsenen in das Salzspielzimmer. Damit die Kinder optimal inhalieren können, bitten wir darum, Schnuller draußen zu lassen. Eine Sitzung dauert 45 Minuten.

Besteht nicht eine erhöhte Ansteckungsgefahr, wenn kranke Kinder im Salzraum spielen?

Nein, denn Salz wirkt desinfizierend und im Spielraum herrscht dadurch ein antibakterielles Klima. Bakterien können in so einer salzigen Umgebung nicht überleben. Wir achten außerdem darauf, alles regelmäßig zu reinigen und zu desinfizieren.

Ist der Salzspielplatz nur für Kinder gedacht oder gibt es auch Angebote für Erwachsene?

Tatsächlich bieten wir auch Zeiten an, die speziell für Erwachsene reserviert sind. Dann räumen wir die Spielsachen weg, stellen weitere Sitzmöglichkeiten auf und schaffen eine entspannte Atmosphäre. Besonders beliebt ist auch unser Yoga-Kurs, der in dieser ruhigen Umgebung noch intensiver wirkt. So können auch Erwachsene in die wohltuende Wirkung des Salzes eintauchen und dabei zur Ruhe kommen.

Sie haben außerdem ein Eltern-Kind-Café integriert. Was hat es damit auf sich?

Mir war wichtig, einen Ort zu schaffen, an dem Eltern und Kinder gleichermaßen auf ihre Kosten kommen. Während die Erwachsenen gemütlich einen Kaffee genießen können, haben die Kleinen die Möglichkeit, sich in unserer großzügigen Spielecke auszutoben. Unser Eltern-Kind-Café ist unabhängig vom Salzraum geöffnet und kann kostenlos besucht werden.



Preisliste

Erwachsene (ab 18) 14,50 €
Kinder bis 2 Jahre frei
Kinder 2–6 Jahre 5,00 €
Kinder 6–12 Jahre 6,00 €
Kinder ab 12 Jahre 7,00 €
10er-Karte 10% Ersparnis

Kontakt

Happy Kids Salzspielplatz
 Heidelberger Landstraße 186B
 64297 Darmstadt
 Telefon: 0151 2900 29 70
 Mail: info@happy-kids-salzspielplatz.de
happy-kids-salzspielplatz.de

Haben Sie weitere Pläne für den Happy Kids Salzspielplatz?

Ja, ich habe viele Ideen, die ich nach und nach umsetzen möchte. Mein Ziel ist es, einen Ort zu schaffen, an dem sich alles rund um Elternschaft und Familie dreht. Ich könnte mir vorstellen, Kurse zu Themen wie Erziehung, Gesundheit und Entspannung anzubieten. Der Salzspielplatz soll ein Ort der Begegnung und des Wohlbefindens werden. ■

GEWINNSPIEL Gutscheine zu gewinnen!

Mit dem Happy Kids Salzspielplatz hat Lisa Tryml einen Ort geschaffen, der Gesundheit und Spaß vereint. Egal, ob Sie mit Ihren Kindern eine salzige Auszeit genießen oder selbst entspannen möchten – hier ist für alle etwas dabei.

Kommen Sie vorbei und überzeugen Sie sich selbst!



Nützliche Infos auf einen Blick



Notfall

Bei Notfällen während der Öffnungszeiten der bauverein AG wenden Sie sich bitte an unser Service Center: **(06151) 28 15-444**. Bei Notfällen außerhalb der Öffnungszeiten steht Ihnen die Firma **Sicherheitsdienst Conrad GmbH** telefonisch zur Verfügung: **0800-8 600 500** (kostenfrei). Bei Bränden oder Explosionen rufen Sie bitte die Feuerwehr unter der Telefonnummer: **112**



Schadensmeldung

An wen wende ich mich bei Reparaturen, Schäden oder Mängeln? Wenden Sie sich direkt an unser Service Center: **(06151) 28 15-444** oder **nutzen Sie das Onlineformular**: <https://www.bauvereinag.de/fuer-unsere-kunden/schadensmeldung>



Lärmtelefon

Wie gehe ich mit Nachbarschaftskonflikten und Lärm um? Die fachlich geschulten Lärmtelefonberater sind täglich von 20.00 bis 24.00 Uhr erreichbar und kommen bei Bedarf auch zu Ihnen nach Hause. Dieser Service gilt im Stadtgebiet Darmstadt, in Griesheim und in Pfungstadt und ist für unsere Mieter kostenfrei: **(06151) 28 15-599**



Kundenportal

Im Kundenportal können Sie rund um die Uhr eine Vielzahl an Vorgängen online regeln: kundenportal.bauvereinag.de. Alle Informationen und die Anmeldemöglichkeit finden Sie hier: **<https://www.bauvereinag.de/fuer-unsere-kunden/kundenportal>**



Kunde werden

Sie suchen eine Wohnung? Unser Portfolio umfasst Wohnungen mit Mietpreis- und Belegungsbindungen, aber auch frei finanzierte Mietwohnungen, seniorengerechte ebenso wie barrierefreie oder Studentenwohnungen. Familien fühlen sich in unseren Wohnungen genauso wohl wie Singles, Senioren, junge Menschen oder Menschen mit körperlichen Beeinträchtigungen. **www.bauvereinag.de/kunde-werden**



Service Center

Ansprechpartner für alle Kundenanliegen:
BAUVEREIN AG

Unsere Öffnungszeiten:
MONTAG BIS DONNERSTAG: 7.30-17 UHR
FREITAG: 7.30-12.30 UHR

Ihre Anliegen können Sie auch gerne telefonisch melden: **(06151) 28 15-444** oder per E-Mail an **info@bauvereinag.de**

Weitere Kontaktmöglichkeiten finden Sie unter:
www.bauvereinag.de



bauverein AG
darmstadt